

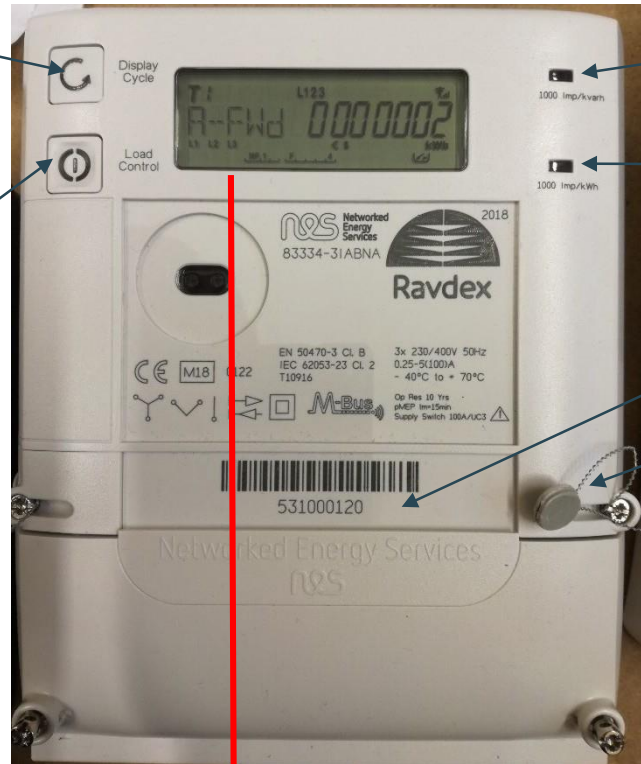
Med knappen skifter displayet – skiftet sker når knappen slippes.

Ca. 20 sekunder efter sidste knaptryk skifter displayet automatisk til at vise opsummeret elforbrug i kWh.

Blinker når måler/belastning er afbrudt. Lyser konstant, når måler/belastning kan tændes.

Display.

- A--FWd = Opsummeret forbrug målt i kilowatttime (kWh)
- A--Rev = Opsummeret produktion målt i kilowatttime (kWh)
- P--FWd = Aktuelt forbrug målt i kilowatt (kW)
- P--Rev = Aktuel produktion målt i kilowatt (kW)
- FW = Firmware-version til teknikerbrug
- CRC = Checksum til teknikerbrug
- dATE = Dato (ÅÅÅÅMMDD)
- TIME = Klokkeslæt Tid (TTMMSS)
- = Displaytest
Alle segmenter i display tænder



SO diode
Blinker 1.000 gange pr. kvarh.

Ved elforbrug/produktion blinker lampen rødt.
Blinker 1.000 gange pr. kWh.

Målernummer.

Sikkerhedsplombering.

Viser at der sendes data mellem din måler og Ravdex.

Her kan elforbrug aflæses

Viser der er spænding på din måler.

